



# JOEWELL PRODUCT GUIDE

ジョーウェルシザーズ 総合カタログ 2016





# NEXT JOEWELL® CENTURY

世界のヘアdresserに愛されるヘアカットシザーズを創り続けます。

メッセージ『東光舎の願い』

シザーズの真価を求めて、さらなる進化を続けます。

ヘアスタイルのトレンド。持つ人の手の大きさ。髪質の違い。

様々なシーンで使用されるシザーズには、

その細部にいたるまでニーズに合わせたデザインと機能が問われます。

いま求められているのはどんなツールなのか。

東光舎では徹底したモニタリングから、

お客様がもっとも必要とする製品の開発に努めています。

わたしたちのクオリティの追及に終わりはありません。

機械加工による精密さに加え、切れ味など感覚的な部分を手づくりで

表現し、高い完成度を目指します。

また充実したアフターサービスを提供するとともに、お客様から頂いた

ご意見を製品に反映します。

東光舎の願い、それは「お客様の満足」に集約されます。





## 創業 (ニハトリ/ジョーウェル)



東光舎の創業は1917年(大正6年)。福岡県久留米市田主丸出身の創業者井上豊作(1894-1980)が1913年(大正2年)、19歳で東京、東京・本郷で鉗やメスなどを製造している医療器具職人に弟子入り後、1917年(大正6年)、修行3年の23歳で独立しました。



理容鉗への進出は1921年(大正10年)。この年が西年だったため「ニハトリ印」を商標としました。西洋から渡来した医療用鉗と同じ「全鋼製」鉗の製造を始めました。また当時のステンレス素材を使った鉗の開発にも着手、ステンレス鋼に滲炭処理を施す工法で表面硬化に成功し、その製品は1922年(大正11年)、平和記念東京博覧会に出品して銀杯を授与され、「鉗業界にニハトリ印あり」と認められる第一歩となりました。

1963年、世界の美容界に革命的な出来事が起こります。それまでヘアスタイルはパーマやセットで髪型を作るのが主流だった中、ヴィダル・サスーンは鉗1本、カットだけで複雑なデザインの、しかもセットの要らない型を作り出したのです。しかしこの髪型の最大の難点は、ミニシザーズと呼ばれる小さな鉗をとにかく酷使すること。



そこで、「日本の技術で世界初の耐久性のある鉗を作りたい」との強い思いから、磨耗に強いコバルトという金属に着目し、世界初のコバルト合金製の鉗を完成させました。すぐに切れ味がよく長持ちすると評判となりました。「JOEWELL」のネーミングは、海外進出の際に井上を逆さまにしたのがヒントとなり、「ジョー=上・ウェル=英語で井戸の意」からつけられました。

## 岩手工場(MADE IN IWATE)



1955年(昭和30年)以降、東京の板橋工場で生産を行っていましたが、1981年(昭和56年)に、岩手工場の操業を開始しました。その後1989年に東京工場を閉鎖し、岩手工場に併合しました。

理美容鉗専用の工場としては日本最大級、最新設備を誇ります。開発・研究部門を設置し、鉗の基礎研究から新製品の開発、製造までを一貫して行っています。岩手工場で製造された(MADE IN IWATE)シザーズは、日本はもちろん世界へ向けて出荷されています。



## 海外展開



東光舎では、1977年頃から海外への進出を積極的に始めました。1977年(昭和52年)、ヨーロッパ諸国の販売網を確立する第一歩として、ロンドンに代理店を開設。ロンドン代理店の開設は、サッスンスクールに入学した日本の美容師さんが持ち込んだ東光舎の鉗を、スクールの先生がすっかり気に入って買っていたのがきっかけでした。美容師さんたちの口コミで瞬く間に世界へと広がりました。アメリカでは1977年(昭和52年)に ニューヨーク・インターナショナル・ビューティシヨとフロリダ州マイアミで開かれた全米理美容器具商組合(B.B.S.I.)の見本市に初出展。日本製高級鉗として大きな反響を呼びました。1978年(昭和53年)米国代理店を買収、アメリカ・ロサンゼルス支社を開設。1979年(昭和54年)以降、ヨーロッパ、オセアニア、アジア各国へ代理店を設置。世界各地で開催される展示会へは、HAIR WORLDは1986年(昭和61年)のアメリカ・ラスベガス大会以降、その他COSMOPROF等へ出展しています。

JOEWELLは日本製鉗のトップシェアブランドとして、世界の理美容師の皆様にも愛用されています。

### ●JOEWELL正規代理店

Argentina, Australia, Austria, Belgium, Bosnia, Brazil, Bulgaria, Cambodia, Canada, China, Croatia, Cyprus, Czech Rep, Denmark, Estonia, Finland, France, Germany, Greece, Hungary, Iceland, India, Italy, Ireland, Israel, Kazakhstan, Korea, Laos, Latvia, Liechtenstein, Lithuania, Luxembourg, Macedonia, Malaysia, Malta, Mexico, Montenegro, Netherlands, New Zealand, Norway, Poland, Romania, Russia, Serbia, Singapore, Slovenia, South Africa, Spain, Sweden, Switzerland, Taiwan, Thailand, Turkey, U.A.E., U.K., Ukraine & Vietnam



アメリカ支社:  
9710 Topanga Canyon Blvd.,  
Chatsworth, CA 91311  
U.S.A.

## 現在の取り組み

2002年ペット事業部開設。ペット専用ハサミ「ドッグウェル」製造販売開始。2007年メディカル事業部開設。2008年よりジョーウェル・エルゴ・スーパー剪刀発売開始。東光舎の製品は2006年から4年連続でグッドデザイン賞を受賞しています。また、経済産業省より『2007年元気なモノ作り中小企業300社』に選定されました。2011年厚生労働省より「現代の名工(卓越した技能者)」、2013年内閣府より「黄綬褒章」“業務に精励し衆民の模範たるべき者”として 弊社岩手工場、久多良 弘が受賞。

また近年は、各大学研究機関との共同研究等も積極的に行っています。東光舎は今後も『ハサミ』作りに徹底的にこだわり事業展開をしていきます。











黄綬褒章 受賞  
“現代の名工”久多良 弘

# 製品一覧表

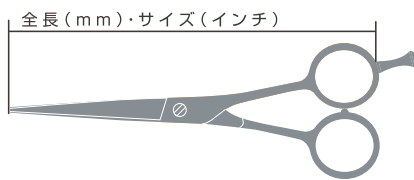
品名・品番		サイズ/カット率		価格(税別)	頁
スプリームSCC	SCC-5700F	全長161mm(5.7")※2	COBALT <sub>1</sub>	76,000円	6
	SCC-6000F	全長168mm(6.0")※2	COBALT <sub>1</sub>	76,000円	6
スプリームSCS	SCS-5500S	全長141mm(5.5")※1	COBALT <sub>1</sub>	76,000円	7
	SCS-6000S	全長152mm(6.0")※1	COBALT <sub>1</sub>	76,000円	7
クラフト	CR-610	全長169mm(6.1")※2	SUPER ALLOY	88,000円	10
	CR-630	全長174mm(6.3")※2	SUPER ALLOY	88,000円	10
ジョーウェルKCX	KCX-550	全長161mm(5.5")※2	SUPER ALLOY	58,000円	12
	KCX-600	全長169mm(6.0")※2	SUPER ALLOY	58,000円	12
ジョーウェルTR	TR-55C	全長141mm(5.5")※1	SUPER ALLOY	55,000円	13
	TR-60C	全長151mm(6.0")※1	SUPER ALLOY	55,000円	13
ニューコバルト	NC-4 1/2	全長121mm(4.5")※1	COBALT <sub>1</sub>	47,000円	14
	NC-5	全長132mm(5.0")※1	COBALT <sub>1</sub>	54,000円	14
	NC-5 1/2 シンメトリー	全長143mm(5.5")※1	COBALT <sub>1</sub>	62,000円	15
	NC-6 シンメトリー	全長155mm(6.0")※1	COBALT <sub>1</sub>	65,000円	15
	NC-5 1/2F オフセット	全長153mm(5.3")※2	COBALT <sub>1</sub>	60,000円	15
	NC-6F オフセット	全長167mm(5.9")※2	COBALT <sub>1</sub>	63,000円	15
ジョーウェルJS・JF	JS-550	全長139mm(5.5")※1	SUPER ALLOY	48,000円	16
	JS-600	全長150mm(6.0")※1	SUPER ALLOY	48,000円	16
	JF-550	全長155mm(5.5")※2	SUPER ALLOY	48,000円	17
	JF-600	全長165mm(6.0")※2	SUPER ALLOY	48,000円	17
カーブ笹刃	SDB-58R	全長146mm(5.8")※1	SUPER ALLOY	65,000円	18
	SDB-60R	全長155mm(6.1")※1	SUPER ALLOY	65,000円	18
ジョーウェルJKX	JKX-650	全長181mm(6.5")※2	SUPER ALLOY	69,000円	19
量感調整セニング	CST-30/15	30目・約15%	SUPER ALLOY	93,000円	20
	CST-25/25	25目・約25%	SUPER ALLOY	93,000円	20
	CST-15/50	15目・約50%	SUPER ALLOY	93,000円	21
量感調整セニング	CXG-20/20	20目・約20%	SUPER ALLOY	73,000円	22
	CXG-11/30	11目・約30%	SUPER ALLOY	73,000円	22
カットセニング	JGT-X13G	13目溝なし・80%	SUPER ALLOY	62,000円	26
	JGT-11G	11目溝なし・80%	SUPER ALLOY	58,000円	26
	JGC-12	12目溝なし・80%	SUPER ALLOY	62,000円	27
	HXG-14	14目溝なし・40-50%	SUPER ALLOY	58,000円	28
	JGT-14G	14目溝なし・40-50%	SUPER ALLOY	58,000円	28
毛量調整セニング	HXT-30	30目溝あり・15%	SUPER ALLOY	56,000円	29
	HXT-40	40目溝あり・35%	SUPER ALLOY	56,000円	29
質感調整セニング	JFG-22	22目溝なし・10-15%	SUPER ALLOY	58,000円	31
	HXG-20	20目溝なし・15-20%	SUPER ALLOY	58,000円	30
	HXG-17	17目溝なし・25-30%	SUPER ALLOY	58,000円	30
ボリュームコントロールセニング	SNT-40	40目一切り溝・約5%以下	SUPER ALLOY	89,000円	32
量感調整セニング	S1T-30	30目1溝クシ刃・10%	SUPER ALLOY	89,000円	34
	S2T-30	30目2溝クシ刃・20%	SUPER ALLOY	89,000円	35
	S3T-30	30目3溝クシ刃・30%	SUPER ALLOY	89,000円	35
コンベックスSCX	SCX-675	全長188mm(6.75")※2	SUPER ALLOY	69,000円	36
	SCX-650	全長180mm(6.5")※2	SUPER ALLOY	69,000円	36
コンベックスSX	SX-700	全長192mm(7.0")※2	SUPER ALLOY	60,000円	37
	SX-675	全長187mm(6.8")※2	SUPER ALLOY	60,000円	37
フラット&コンベックス	FCX2-675	全長187mm(6.75")※2	SUPER ALLOY	62,000円	38
	FCX2-660	全長184mm(6.6")※2	SUPER ALLOY	62,000円	38
	FCX-650	全長178mm(6.5")※2	SUPER ALLOY	62,000円	39



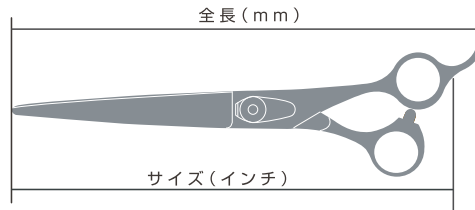
品名・品番		サイズ/カット率	価格(税別)	頁
左用カットシザーズ	LSF-55	全長158mm(5.5")※2 	50,000円	40
	LSF-60	全長171mm(6.0")※2 	50,000円	40
	LSF-65	全長183mm(6.5")※2 	52,000円	40
	LSF-70	全長192mm(7.0")※2 	52,000円	40
	LH-50	全長128mm(5.0")※1 	28,000円	41
	LH-55	全長139mm(5.5")※1 	28,000円	41
	LH-60	全長153mm(6.0")※1 	28,000円	41
左用セニング	LT-30SF	30目溝あり・15% 	58,000円	41
	LT-40SF	40目溝あり・35% 	58,000円	41

## サイズ測定位置

※1



※2



## 鋏の刃材

### スーパーアロイ :

超微粒子組織の追求から生まれた特殊合金の最高級品。永年の製造技術とユーザー様の御意見の蓄積から開発された理美容用鋏に優れた材質です。最高の切れ味と持続性を可能にします。

### コバルトベースアロイ :

希少金属コバルトをベースとして、クロム、タングステン、カーボン含有しています。コバルトベースアロイの場合、すでに刃物に適した硬度をもっているため熱処理の必要はありません。薬品類に強く錆びにくいのが特徴です。東光舎では、硬度が高めで永切れに優れドライな髪に向いているCBA-1を使用しています。

ステンレスとコバルト基合金を比較した場合、ステンレスのほうが硬度が高くなっています。しかし、コバルトのCBA-1は耐摩耗性がステンレスより高くなっています。ステンレスは熱処理(いわゆる焼き入れ)をしますが、コバルトはその必要がありません。またコバルトには磁力がなく(少なく)、刃の部分に磁石を当てることで、コバルト基合金かステンレス系(コバルトが含有されているステンレス)かの違いがわかります。

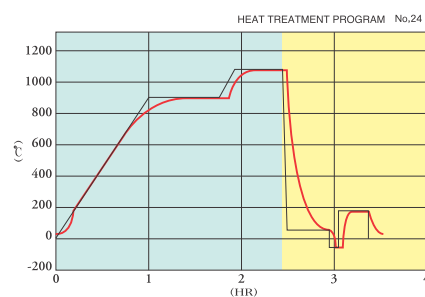


### 最新熱処理(焼き入れ)技術:

コバルトベースアロイ以外のステンレス系刃材には熱処理をしています。

コンピューター制御の全自動真空熱処理方式を採用。

素材そのものの良さを最大限活かし、均一で高品質な熱処理が可能となります。



## 刃付け・刃形状に関して

### コンベックス(はまぐり)刃 :

よりシャープで滑らかな切れ味を追求、最も鋭利な刃角度と刃付けをしています。最終仕上げは名人による手仕上げで、芸術的な切れ味を実現しています。

### セミコンベックス刃 :

コンベックス刃の長所を生かし、最新技術を導入して完成したのがセミコンベックス刃です。ソフトでシャープな切れ味を維持しつつ、使い手を選びません。

### 剣型コンベックス刃 :

剣型の刃形状にコンベックスの刃付けをしたタイプです。パワーとシャープさを兼ね備えています。

### 一段刃 :

最もポピュラーで扱いやすい東光舎の世界標準のオリジナル刃です。平刃で刃身が軽量ですので、軽快なカットが可能です。

### カーブ笹刃 :

刃全体はタテにカーブ、刃線は笹刃形状になっています。スライドカット等のドライカットに使いやすい形状です。

スプリームSCC

COBALT  
1

SUPREME  
アフターサービス  
システム対応商品



GOOD  
DESIGN

新型セミオフセットハンドル+コバルトコンベックス刃。

シンメトリーとオフセットの良さを兼ね備えた、使いやすいエルゴノミクスデザイン。

グッドデザイン賞受賞。



You Tube



SUPREME

スプリーム

**SCC-5700F**

全長161mm/サイズ5.7インチ

刃渡り57mm/重量49.5g

コンベックス刃/ドライベアリングシステム

指穴調整リング付

無料修理サービス券2回付

76,000円 (税別)



SUPREME

スプリーム

**SCC-6000F**

全長168mm/サイズ6インチ

刃渡り64mm/重量52.0g

コンベックス刃/ドライベアリングシステム

指穴調整リング付

無料修理サービス券2回付

76,000円 (税別)



シンメトリックハンドル+コバルト剣型コンベックス刃。

剣型の形状にコンベックス(ハマグリ)の刃付けをしていますので、パワーと鋭さを兼ね備えています。



SUPREME

スプリーム

**SCS-5500S**

全長141mm/サイズ5.5インチ

刃渡り55mm/重量43.0g

剣型コンベックス刃/ドライベアリングシステム

指穴調整リング付

無料修理サービス券2回付

76,000円 (税別)



SUPREME

スプリーム

**SCS-6000S**

全長152mm/サイズ6インチ

刃渡り65mm/重量47.5g

剣型コンベックス刃/ドライベアリングシステム

指穴調整リング付

無料修理サービス券2回付

76,000円 (税別)

## 刃材【カットシザーズ共通仕様】

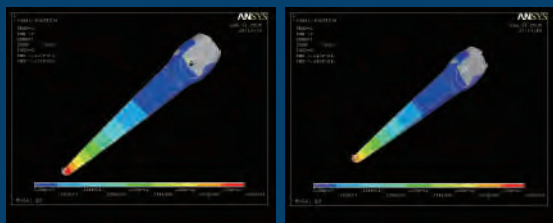
2.5倍以上の永切れが実証されたコバルトベースアロイ(CBA-1)を刃材に使用。  
コバルト含有率約50%。  
高硬度で耐摩耗性に優れています。

**COBALT  
1**

### ○コバルトベースアロイ(CBA-1)成分表

コバルト(Co) ≥49.5%	クロム(Cr) 30%	鉄(Fe) ≤3%	硬度(HV)
ニッケル(Ni) ≤3%	タングステン(W) 12%	カーボン(C) 2.5%	637

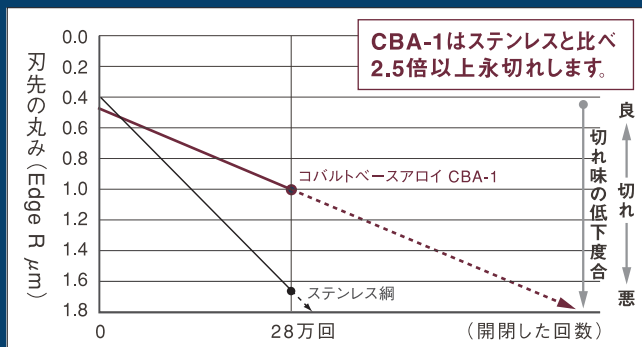
### ○刃先の鋭さの変化(試験機による実験)



### 永切れする刃材コバルトベースアロイ(CBA-1)のポイント①

素材の耐摩耗性(刃が丸まりにくい)

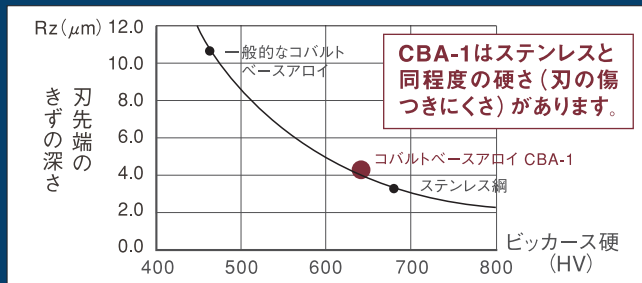
新品(未使用)状態と28万回開閉した後の丸みを試験機を使って比較したものです。開閉を繰り返しても、切れ味の低下が少なく、ステンレス鋼を遥かに凌ぐ耐摩耗性(削れにくさ)を確認しました。



### 永切れする刃材コバルトベースアロイ(CBA-1)のポイント②

○素材の硬さと刃の傷つきやすさとの関係

刃の硬さ(刃が傷つきにくい)



○コバルトベースアロイ(CBA-1)の永切れ度合いは実験データに基づくもので、実際の使用では諸条件により異なります。

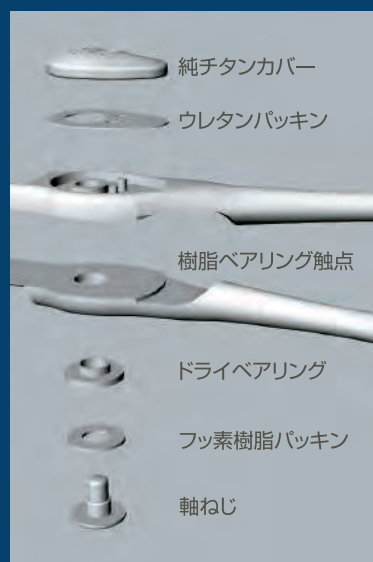
○各種実験データ協力: 岩手県工業技術センター

早稲田大学理工学部機械工学科本村研究室

## ネジ【スプリーム全アイテム共通仕様】

開閉のスムーズさを追求した新ドライベアリングシステムを採用。ベアリング触点とドライベアリングは共に樹脂製で、より軽く滑らかな開閉感と、メンテナンスフリー・軽量・薄型という特長があります。

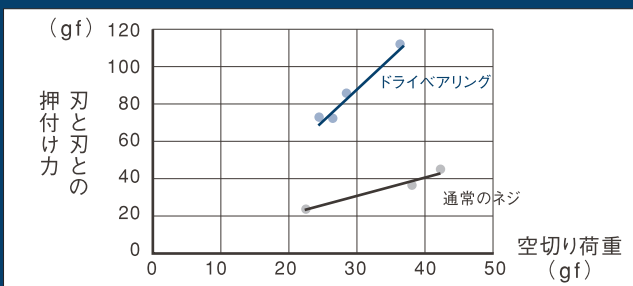
### ○ドライベアリングシステム図解



### ○ネジ調整には専用ドライバーを使用



### ○開閉感(ドライベアリングと通常ネジ比較)

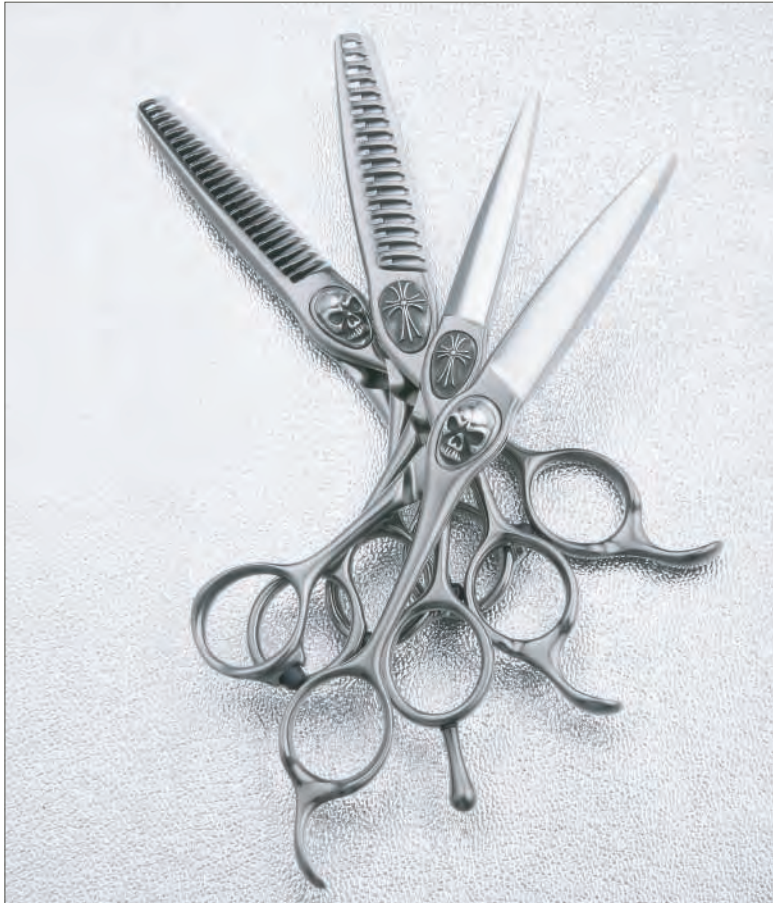


横軸が錠を開閉した時の開閉感(空切り荷重)、縦軸が表と裏の刃が開閉時に押し付けあう力(刃の歪から計算した刃と刃との押し付け合う力)です。上のドライベアリングの方が、同じ開閉感(空切り荷重)でも刃と刃との押し付け合う力が大きいことを示しています。つまり、ドライベアリングは、軽い開閉感でパワーのある切れ味を可能にしています。

**JOEWELL SUPREME**



## 銀製ネジカバーオプション



銀製ネジカバー  
クロス L / S



銀製ネジカバー  
スカル L / S



銀製ネジカバー  
サクラ L / S



銀製ネジカバー  
チューリップ L / S

各 3,800円 (税別)

**L**

SCC6000F・SCC5700F/SNT40/S1T30・S2T30・S3T30/  
JGC12/JKX650/SCX675・SCX650に対応

**S**

SCS6000S・SCS5500Sに対応

**SUPREME**  
アフターサービス  
システム対応商品

## 簡単・便利・安心・スピーディ! スプリームシリーズアフターサービスシステム

### 無料修理サービス券2回分付き(送料・梱包材料等全て無料です。)

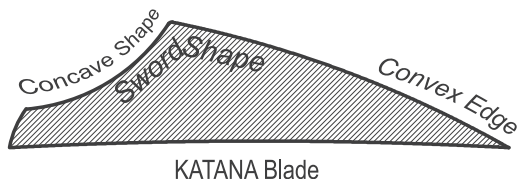
スプリームシリーズには2回分の無料サービス券が付きます。お客様から弊社宛の送料や梱包材料等も含めて全て無料、宅配便が集荷をしますので、お客様の手間もかかりません。  
鋏は弊社自社工場にて熟練技術者により修理いたします。修理品は弊社受取後4営業日でご返送いたします。

- ① お電話又はホームページから無料修理サービスをお申込みください。
- ↓
- ② 弊社より無料修理返送セット(返送専用パック・着払宅配便伝票)をお送りします。
- ↓
- ③ 無料修理返送セットをお受取り後、最寄りの弊社指定宅配便に集荷の手配をお願いします。  
鋏と無料修理サービス券を専用パックに入れてお送りください。
- ↓
- ④ 弊社受け取り後、4営業日にて修理品をご返送いたします。

\*製品にはすべて個々の製造番号が付いています。品質およびアフターサービスの管理をしています。  
\*このサービスはスプリームシリーズ、カスタムメイドシザーズのみ行っております。  
\*スプリームの無料修理サービスは日本国内のみ有効です。



パワーのある特殊剣型コンベックス形状



Convex Edge : 名人の手仕上げによる鋭利でソフトな刃付けをしています。  
 Sword Shape : 刃先まで力が伝わる剣型の形状です。  
 Concave Shape : 刃の重さやバランスを調整する働きがあります。



オフセットハンドル: ハンドルの長さがそれぞれ違います。手にフィットしやすく腕や手に負担がかかりにくいなどの特長があります。鋏を動かす自由度はシンメトリーハンドルより低くなりますが、通常のカット技法では使いやすいバランスです。



CRAFT  
クラフト

**CR-610**

全長169mm/サイズ6.1インチ  
 刃渡り65mm/重量60.5g  
 剣型コンベックス刃/ドライベアリングシステム  
 指穴調整リング付  
 88,000円 (税別)



CRAFT  
クラフト

**CR-630**

全長174mm/サイズ6.3インチ  
 刃渡り70mm/重量63.5g  
 剣型コンベックス刃/ドライベアリングシステム  
 指穴調整リング付  
 88,000円 (税別)



## グリップ力を生み出す多面立体ハンドル



シザーを持ち替えることなく容易に  
コーミングを行うことが可能です。



銀製ネジプレートオプション (クラフトCRシリーズ専用)  
スカル / クロス / サクラ / チューリップ  
各 3,000円 (税別)

剣型コンベックス刃、ワンランク上のベースカット用シザーです。

表刃(静刃側)はパワーとシャープさを良さを兼ね備えた剣型刃、

裏刃(動刃側)はより滑らかな切れ味を実現するコンベックス(はまぐり)刃。

刃先までパワーが確実に伝わる設計です。



ジョーウェル

### KCX-550

全長161mm/サイズ5.5インチ  
刃渡り58mm/重量48.5g  
剣型コンベックス刃/薄型自在ネジ  
指穴調整リング付

58,000円 (税別)



ジョーウェル

### KCX-600

全長169mm/サイズ6インチ  
刃渡り65mm/重量51.5g  
剣型コンベックス刃/薄型自在ネジ  
指穴調整リング付

58,000円 (税別)

#### 剣型コンベックス(はまぐり)刃

剣型の刃形状にコンベックスの刃付けをしたタイプです。パワーとシャープさを兼ね備えています。



【剣型コンベックス刃断面図(40度)】

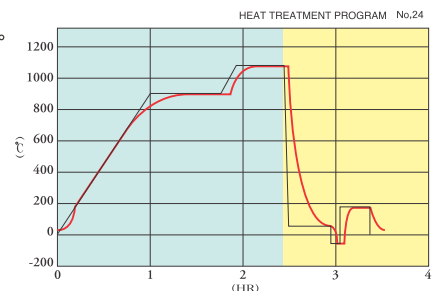
#### スーパーアロイ

超微粒子組織の追求から生まれた特殊合金の最高級品。永年の製造技術とユーザー様の御意見の蓄積から開発された理美容用鉏に優れた材質です。最高の切れ味と持続性を可能にします。

#### 最新熱処理(焼き入れ)技術

コバルトベースアロイ以外のステンレス系刃材には熱処理をしています。コンピューター制御の全自動真空熱処理方式を採用。素材そのものの良さを最大限活かし、均一で高品質な熱処理が可能となります。

SUPER  
ALLOY





チタンとラバーの2重層コーティング。PAT.

手に馴染む質感、金属アレルギーの方にも安心のグリップです。

ハンドルはシンメトリーとオフセットの中間のバランスでデザインされたセミオフセットハンドル。



ジョーウェル

TR-55C

全長141mm/サイズ5.5インチ  
刃渡り56mm/重量42.0g  
セミコンベックス刃/薄型自在ネジ  
指穴調整リング付

55,000円 (税別)



ジョーウェル

TR-60C

全長151mm/サイズ6インチ  
刃渡り65mm/重量44.5g  
セミコンベックス刃/薄型自在ネジ  
指穴調整リング付

55,000円 (税別)

セミコンベックス刃

ソフトでシャープな切れ味を維持しつつ、使い手を選ばない刃付けをしています。



【セミコンベックス刃断面図(45度)】

チタン&ラバーコーティング

ソフトでシャープな切れ味を維持しつつ、使い手を手に馴染む質感のグリップ。又、鋏の表面に最も安全な金属とされているチタンのコーティングを施しこれにより金属アレルギーの心配はありません。



薄型自在ネジ

緩み防止機能と扱いやすさを兼ね備えた新タイプの自在ネジです。ネジの一部を埋め込み、よりコンパクトな設計にしました。



世界のトップアーティスト達が愛用、  
軽快なデザインと頑強な素材。

細く、薄く、軽い、刃線が比較的直線のため、細かいカット、  
微妙なタッチのカットに向いています。



ジョーウェル  
**ニューコバルト 4 1/2**  
(NC-4 1/2)  
全長121mm/サイズ4.5インチ  
刃渡り41mm/重量26.5g  
一段刃/平ネジ/指穴調整リング付  
47,000円 (税別)



ジョーウェル  
**ニューコバルト 5**  
(NC-5)  
全長132mm/サイズ5インチ  
刃渡り48mm/重量32.5g  
一段刃/平ネジ/指穴調整リング付  
54,000円 (税別)



ジョーウェル  
**ニューコバルト 5 1/2** シンメトリーハンドル  
(NC-5 1/2)  
全長143mm/サイズ5.5インチ  
刃渡り53mm/重量37.0g  
一段刃/平ネジ/指穴調整リング付  
62,000円 (税別)



ジョーウェル  
**ニューコバルト 6** シンメトリーハンドル  
(NC-6)  
全長155mm/サイズ6インチ  
刃渡り64mm/重量41.5g  
一段刃/平ネジ/指穴調整リング付  
65,000円 (税別)



### 軽快なデザインと頑強な素材

コバルトベースアロイ(CBA-1)は、驚異的な耐久性があり、長期間カットしても切れの持続性があります。

2.5倍以上の永切れが実証されたコバルトベースアロイ(CBA-1)を刃材に使用。

コバルト含有率約50% 高硬度で耐磨耗性に優れています。

#### COBALT 1

#### ○コバルトベースアロイCBA-1 成分表

コバルト (Co) $\geq 49.5\%$	クロム (Cr) 30%	鉄 (Fe) $\leq 3\%$	硬度(HV)
ニッケル (Ni) $\leq 3\%$	タングステン (W) 12%	カーボン (C) 2.5%	637



ジョーウェル  
**ニューコバルト 5 1/2 F** オフセットハンドル  
 (NC-5 1/2 F)  
 全長153mm/サイズ5.3インチ  
 刃渡り53mm/重量36.5g  
 一段刃/平ネジ  
 60,000円 (税別)



ジョーウェル  
**ニューコバルト 6 F** オフセットハンドル  
 (NC-6 F)  
 全長167mm/サイズ5.9インチ  
 刃渡り65mm/重量44.0g  
 一段刃/平ネジ  
 63,000円 (税別)

最適なバランス、ソフトで鋭い切れ味。

手にフィットする指穴サイズとバランスを考えてデザインされています。

最も鋭利な刃角度で刃付けをしています。

バランス重視のシンプルなシンメトリーハンドル



ジョーウェル  
**JS-550**  
全長139mm/サイズ5.5インチ  
刃渡り57mm/重量42.0g  
コンベックス刃/薄型自在ネジ  
指穴調整リング付  
48,000円 (税別)



ジョーウェル  
**JS-600**  
全長150mm/サイズ6インチ  
刃渡り65mm/重量46.0g  
コンベックス刃/薄型自在ネジ  
指穴調整リング付  
48,000円 (税別)

コンベックス(はまぐり)刃

よりシャープで滑らかな切れ味を追求、最も鋭利な刃付けをしています。刃形状の断面積が多いため、パワーがあります。また、刃先端が髪の毛よりも小さいため、髪の毛が飛び散りません。



【コンベックス刃断面図(38度)】

着脱式小指掛

外れにくいパッキン付の小指掛です。取り外しも簡単です。



薄型自在ネジ

緩み防止機能と扱いやすさを兼ね備えた新タイプの自在ネジです。ネジの一部を埋め込み、よりコンパクトな設計にしました。



**最適なバランス、ソフトで鋭い切れ味。**

手にフィットする指穴サイズとバランスを考えてデザインされています。

最も鋭利な刃角度で刃付けをしてあります。

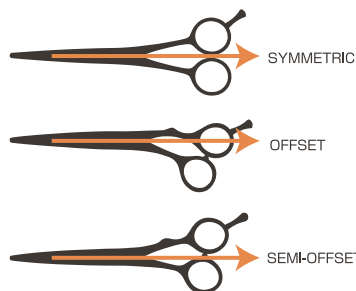
シンプルで計算された持ちやすさが魅力のセミオフセットハンドル



ジョーウェル  
**JF-550**  
全長155mm/サイズ5.5インチ  
刃渡り57mm/重量41.5g  
コンベックス刃/薄型自在ネジ  
指穴調整リング付  
48,000円 (税別)



ジョーウェル  
**JF-600**  
全長165mm/サイズ6インチ  
刃渡り65mm/重量44.5g  
コンベックス刃/薄型自在ネジ  
指穴調整リング付  
48,000円 (税別)



**ハンドルのデザイン**

**シンメトリーハンドル:** 通称めがね型と呼ばれる左右対称のハンドルです。美容用の基本型として幅広く愛用されています。裏表で使用できますので、使い方の自由度が大きいのが特長です。

**オフセットハンドル:** ハンドルの長さがそれぞれ違います。手にフィットしやすく腕や手に負担がかかりにくいなどの特長があります。鉗を動かす自由度はシンメトリーハンドルより低くなりますが、通常のカット技法では使いやすいバランスです。

**セミオフセットハンドル:** シンメトリーとオフセットの中間のバランスでデザインされたハンドルです。それぞれの良さを兼ね備えたタイプです。



ドライカット向け SLIDE&DRY

刃線のカーブと刃全体の縦のカーブのコンビネーション。

カーブ笹刃により再現性のある毛束感を表現するためのスライドカットテクニックがスムーズにできます。

ドライでのスライドカットやチョップカット等のベースカットにも使用できます。



笹刃:

髪の毛を滑らせながらカットできます。

カーブ刃:

カーブ形状によりコンベックスやコンケーブ等のスライドカットをより簡単に出来ます。



ジョーウェル

**SDB-60R**

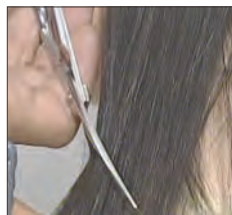
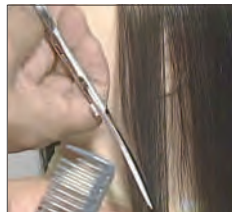
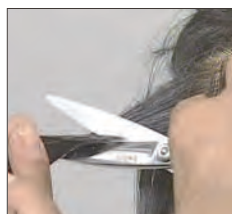
全長155mm/サイズ6.1インチ

刃渡り66mm/重量66.0g

カーブ笹刃/薄型自在ネジ

指穴調整リング付

65,000円 (税別)



YouTube



ジョーウェル

**SDB-58R**

全長146mm/サイズ5.8インチ

刃渡り60mm/重量48.0g

カーブ笹刃/薄型自在ネジ

指穴調整リング付

65,000円 (税別)

## 美容用ロングシザーズ

細身でも剣型刃のでパワーがあります。

開閉感がスムーズなドライベアリングネジを採用。



ジョーウェル

### JKX-650

全長181mm/サイズ6.5インチ

刃渡り79mm/重量54.0g

剣型コンベックス刃/ドライベアリングシステム

指穴調整リング付

69,000円 (税別)

### 剣型コンベックス刃

剣型の形状にコンベックス(はまぐり)の刃付けをしていますので、パワーと鋭さを兼ね備えています。

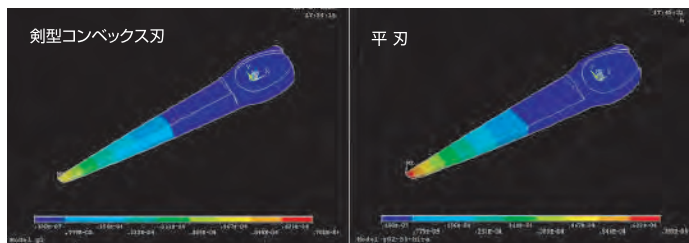
刃に力がかかった時の変形の様子を、コンピュータで解析した結果です。

左側の剣型コンベックス刃と比較すると、右側の平刃では刃先の部分の赤の領域が大きくなっています。

これは赤い領域が大きいほど、同じ力を受けた時の変形が大きいことを意味しています。

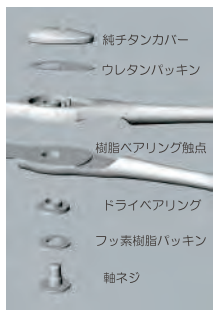
つまり上面が平らな平刃よりも剣型コンベックス刃の方が、変形しにくくパワーがある形状であることがわかります。

コンピュータ解析(コンベックス刃と平刃の比較)



### ドライベアリングシステム

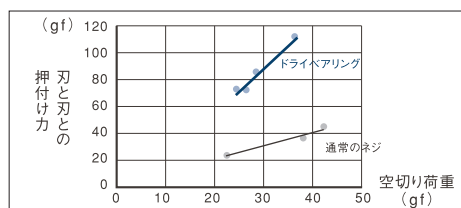
#### ○システム図解



#### ○開閉感(ドライベアリングと通常ネジ比較)

ドライベアリングの方が、同じ開閉感(空切り荷重)でも刃と刃の押し付けあう力が大きいことを示しています。

ドライベアリングは軽い開閉感でパワーのある切れ味を実現しています。



#### ○ネジ調整には専用ツール(ドライバー)を使用



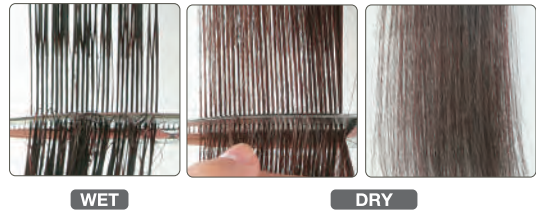
キューティクルを傷めにくく髪に優しい“ノンダメージシザーズ”

櫛刃先端部の段差でカットするため、髪の毛をしっかりととらえながらも、引っかかりにくく抜けが良く、スムーズな切れ味で安定した毛量調整ができます。

カット率：約 15%



カット率：約 25%



ジョーウェル

**CST-30/15**

全長160mm/サイズ6インチ

刃渡り62mm/重量61.0g

30目正刃・逆刃共用

薄型自在ネジ

指穴調整リング付

93,000円 (税別)

カット率  
約 15%



ジョーウェル

**CST-25/25**

全長160mm/サイズ6インチ

刃渡り62mm/重量60.5g

25目正刃・逆刃共用

薄型自在ネジ

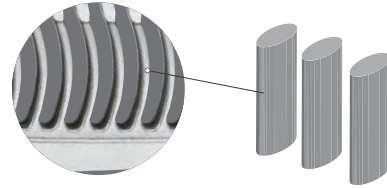
指穴調整リング付

93,000円 (税別)

カット率  
約 25%

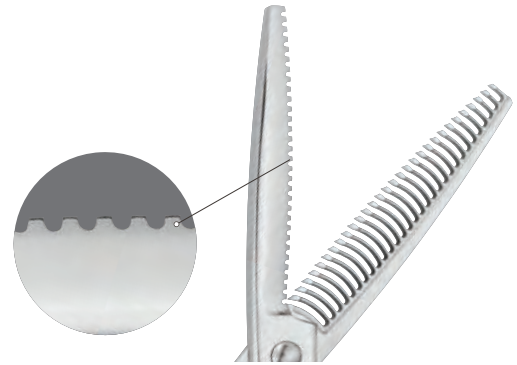


カット率:約 50%



### クシ刃加工処理

クシ刃の1本1本が円柱になっているため、髪の毛が引っかかりにくく抜けやすくなっています。



### 棒刃加工処理

棒刃側の特殊加工により、鉋を閉じたときも髪の毛に余分なダメージを与えにくく抜けも良くなりました。



### ハンドル

ホールド感に優れたシンメトリーハンドルです。使用時の手の運びが不自然にならず、より自然なポジションでカットすることが出来、手に負担が掛かりません。

ジョーウェル

## CST-15/50

全長160mm/サイズ6インチ

刃渡り62mm/重量60.0g

15目正刃・逆刃共用

薄型自在ネジ

指穴調整リング付

93,000円 (税別)

カット率  
約 50%

やわらかな質感、  
ツヤのある毛先と毛束感をつくる

髪を傷めにくい細かなクシ刃先端部の段差でカットするため、髪の毛をしっかりとらえながらも、引っかかりにくく抜けが良く、スムーズな切れ味で安定した毛量調整ができます。毛量調整セニングと質感調整セニングの特長を取り入れた新しい製品です。

※カット技法、髪質や髪の毛の状態により、カット率は変わります。



動きのある質感調整がスムーズにできます。



ハサミをタテ、ヨコ、ナナメに入れたり  
引きながらカットしても引っ掛かりません。



インナーセニングをする際に抜群の使い心地です。



ジョーウェル

### CXG-20/20

全長150mm/サイズ5.9インチ

刃渡り63mm/重量54.0g

20目正刃・逆刃共用

薄型自在ネジ

指穴調整リング付

73,000円 (税別)

カット率  
約 20%



ジョーウェル

### CXG-11/30

全長148mm/サイズ5.8インチ

刃渡り61mm/重量54.0g

11目正刃・逆刃共用

薄型自在ネジ

指穴調整リング付

73,000円 (税別)

カット率  
約 30%

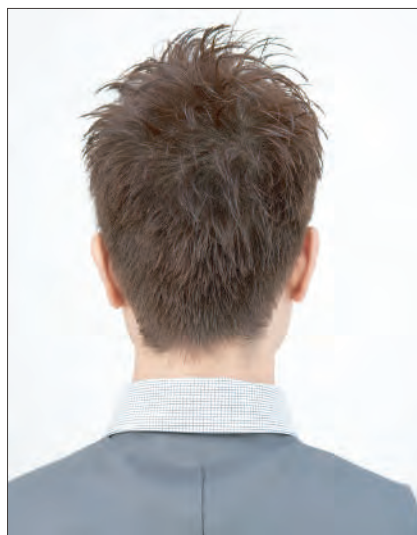


## カットセニング

カットシザーズとして使いナチュラルな質感に仕上げる。

通常のカットシザーズと同じ感覚でお使いいただけます。

よりナチュラルなラインやカット面が簡単にできます。



ブラントカット



チョップカット



刈り上げ



ブリックカット



耳周りの処理



直鋏

カット率約80%と40~50%タイプがあります。  
 ハンドルはオフセットとシンメトリータイプ。  
 オフセットタイプには刈込鋏に近いロングタイプのJGT-X13GやJGC-12もあります。  
 クシ刃に溝がなく、ひっかかりにくい設計です。



YouTube



80%カットシザーズ

シャープな刈り上げ



40~50%カットシザーズ

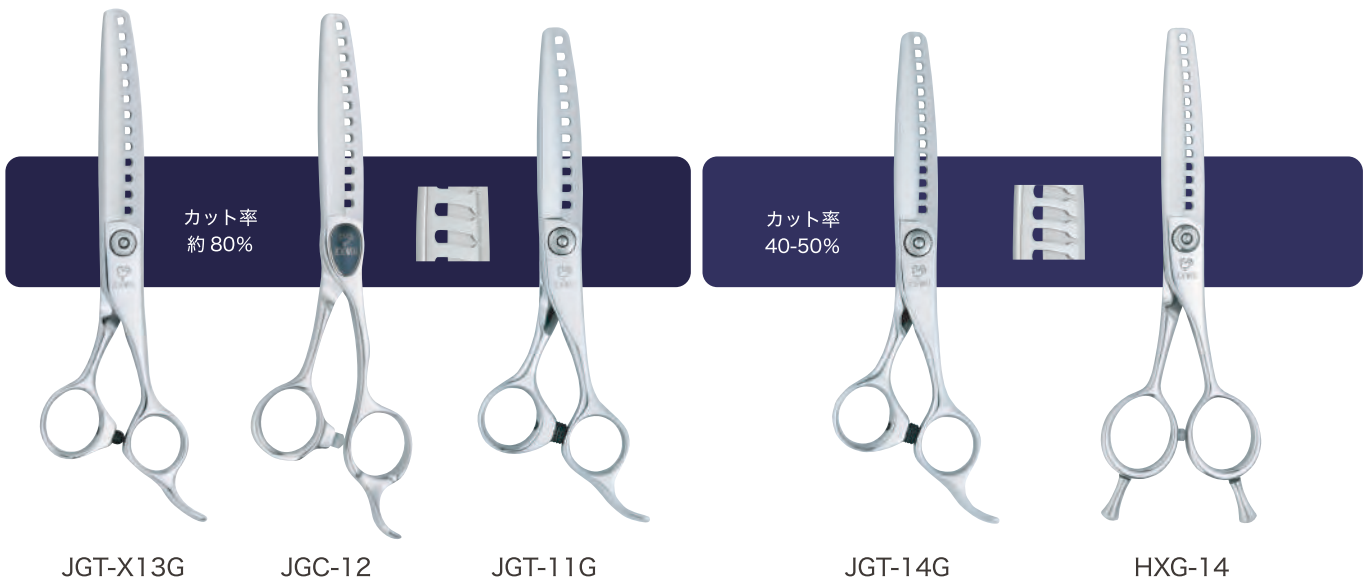
ソフトな刈り上げ



40~50%カットシザーズ

グラデーションをつくる

刈り上げ面  
 質感の違い



JGT-X13G

JGC-12

JGT-11G

JGT-14G

HXG-14



カットシザーズとして使いナチュラルな質感に仕上げる。

80%カットシザーズ

ブラントカットや仕上げのプロセスをこれ1丁で。

刈込鉋に近いロングタイプのJGT-X13GやJGC-12もあります。



ジョーウェル

JGT-X13G

全長175mm/サイズ6.3インチ

刃渡り72mm/重量63.0g

13目逆刃/溝なし

薄型自在ネジ

指穴調整リング付

62,000円 (税別)

カット率  
約 80%

ジョーウェル

JGT-11G

全長163mm/サイズ5.8インチ

刃渡り62mm/重量57.5g

11目逆刃/溝なし

薄型自在ネジ

指穴調整リング付

58,000円 (税別)

カット率  
約 80%



カット率: 約 80%



YouTube

**エルゴノミクスデザイン セミオフセットハンドル**  
人間工学に基づいて設計されたハンドルで、手や肘への負担を軽減しています。

ジョーウェル

**JGC-12**

全長174mm/サイズ6.2インチ

刃渡り67mm/重量58.0g

12目逆刃/溝なし

指穴調整リング付

62,000円 (税別)

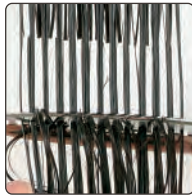
カット率  
約 80%

カットシザーズとして使いナチュラルな質感に仕上げる。

40～50%カットシザーズ

刈り上げの質感も、毛先の質感もナチュラルにデザイン

カット率:40～50%



WET



DRY



グラデーションをつくる



YouTube



ジョーウェル

**HXG-14**

全長149mm/サイズ5.9インチ

刃渡り62mm/重量55.5g

14目逆刃・正刃共用/溝なし

薄型自在ネジ

指穴調整リング付

58,000円 (税別)

カット率  
40-50%



ジョーウェル

**JGT-14G**

全長163mm/サイズ5.8インチ

刃渡り62mm/重量56.5g

14目逆刃/溝なし

薄型自在ネジ

指穴調整リング付

58,000円 (税別)

カット率  
40-50%

毛量調整=梳く

毛束を均等に間引くためのセニングシザーです。  
目数が多いほどカット率が高くなります。

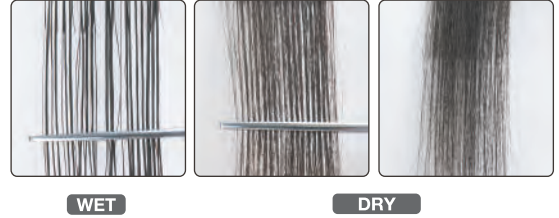


YouTube

カット率:約 15%



カット率:約 35%



ジョーウェル

**HXT-30**

全長149mm/サイズ5.9インチ  
刃渡り62mm/重量54.5g  
30目正刃・逆刃共用/溝あり  
薄型自在ネジ  
指穴調整リング付

カット率  
約 15%

56,000円 (税別)



ジョーウェル

**HXT-40**

全長149mm/サイズ5.9インチ  
刃渡り62mm/重量55.0g  
40目正刃・逆刃共用/溝あり  
薄型自在ネジ  
指穴調整リング付

カット率  
約 35%

56,000円 (税別)



セニングによるドライカットで微妙な質感を調整する。



クシ刃先に溝がないため、髪の毛が引っかかりにくく抜けやすくなっています。

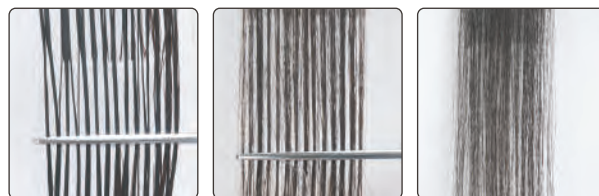


動きのある質感調整がスムーズにできます。



YouTube

カット率:25-30%



WET

DRY



ジョーウェル

**HXG-17**

全長149mm/サイズ5.9インチ

刃渡り62mm/重量54.5g

17目正刃・逆刃共用/溝なし

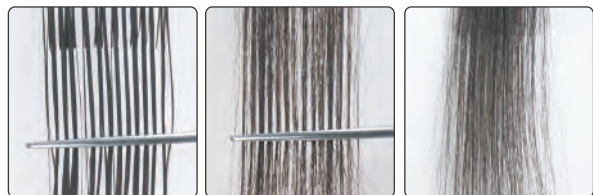
薄型自在ネジ

指穴調整リング付

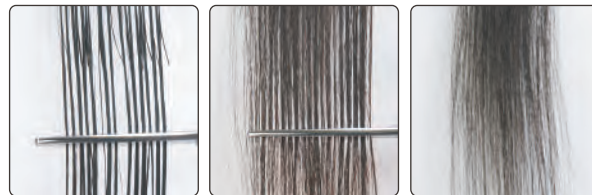
58,000円 (税別)

カット率  
25-30%

カット率:15-20%


**WET**
**DRY**

カット率:10-15%


**WET**
**DRY**


ジョーウェル

**HXG-20**

全長149mm/サイズ5.9インチ

刃渡り62mm/重量54.5g

22目正刃・逆刃共用/溝なし

薄型自在ネジ

指穴調整リング付

58,000円 (税別)

 カット率  
15-20%


ジョーウェル

**JFG-22**

全長162mm/サイズ5.8インチ

刃渡り61mm/重量52.0g

22目正刃/溝なし

薄型自在ネジ

指穴調整リング付

58,000円 (税別)

 カット率  
10-15%

クシ刃の先で髪の毛1本をとらえてカット。

クシ刃の先で髪の毛を1本ずつカットしますので、半切れを起こさず髪の毛を傷めません。

根スキをしてもザラザラ感やチクチク感が出ず、髪の毛にしっとり感、サラサラ感、ツヤツヤ感が出ます。



【SNT-40】

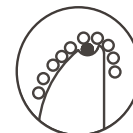


【通常のセニング】

クシ刃の先で髪の毛1本をとらえます。



クシ刃先と髪の毛1本の拡大写真



意匠登録



SUPREME  
スプリーム  
SNT-40

全長147mm/サイズ5.9インチ  
刃渡り60mm/重量52.0g  
40目正刃・逆刃共用/一本切り溝  
ドライベアリングシステム  
指穴調整リング付  
無料修理サービス券2回付  
89,000円 (税別)

カット率  
約5%以下

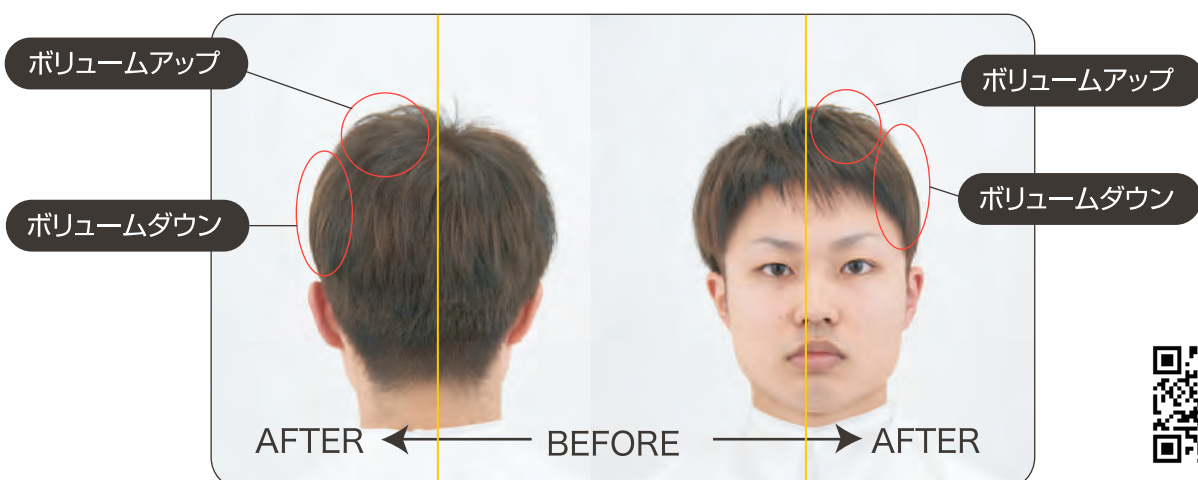


**ボリュームを抑えたい部分に根スキをしても  
チクチク感、ザラザラ感が出ません。**

ボリュームを抑えたい部分は根スキ、ボリュームを出したい部分は中間からセニングを入れます。  
また、毛先にセニングを入れることで繊細に髪の毛をなじませることが出来ます。  
毛量によりセニングを入れる回数を変えて微調整をします。



YouTube

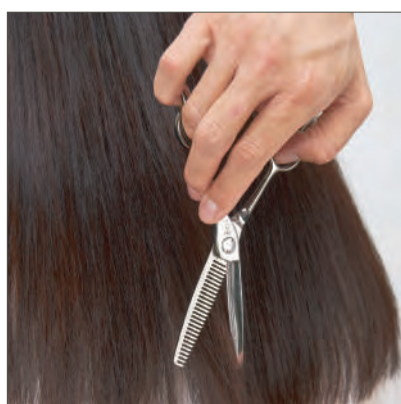
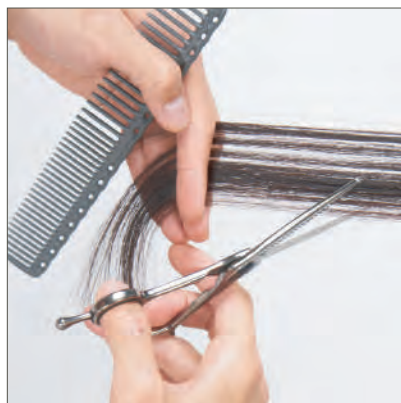


YouTube

階段状の複数の溝が、的確に量感をコントロール。

櫛刃先端部の段差でカットするため、髪の毛をしっかりと  
とらえながらも、引っかかりにくく抜けが良く、スムーズな  
切れ味で安定した毛量調整ができます。

インナーセニングをする際に抜群の使い心地です。

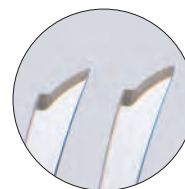


カット率: 約 10%



WET

DRY



SUPREME

スプリーム

**S1T-30**

全長149mm/サイズ5.9インチ

刃渡り63mm/重量50.0g

30目正刃・逆刃共用/1ミゾ櫛刃

ドライベアリングシステム

指穴調整リング付

無料修理サービス券2回付

89,000円 (税別)

カット率  
約 10%



YouTube



**SUPREME**

スプリーム

**S2T-30**

全長149mm/サイズ5.9インチ  
刃渡り63mm/重量51.0g  
30目正刃・逆刃共用/2ミゾ櫛刃  
ドライベアリングシステム  
指穴調整リング付  
無料修理サービス券2回付

89,000円 (税別)

カット率  
約 20%



**SUPREME**

スプリーム

**S3T-30**

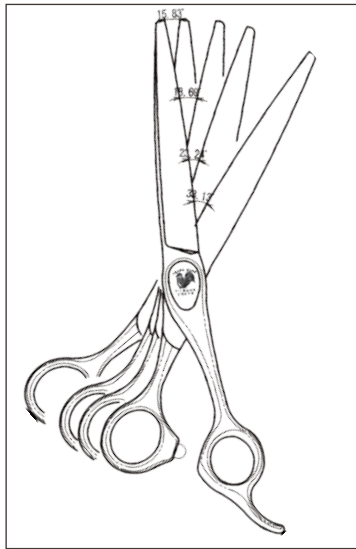
全長149mm/サイズ5.9インチ  
刃渡り63mm/重量51.0g  
30目正刃・逆刃共用/3ミゾ櫛刃  
ドライベアリングシステム  
指穴調整リング付  
無料修理サービス券2回付

89,000円 (税別)

カット率  
約 30%



刈込鉋の理想の刃線を追求した逸品



刃線Rの工夫により、開閉時の  
はさみ角度を調整。ブツ切れし  
にくく連続刈りに最適な設計。



コンベックス  
**SCX-675**  
全長188mm/サイズ6.75インチ  
刃渡り84mm/重量70.0g  
コンベックス刃  
ドライベアリングシステム  
69,000円 (税別)



コンベックス  
**SCX-650**  
全長180mm/サイズ6.5インチ  
刃渡り79mm/重量67.0g  
コンベックス刃  
ドライベアリングシステム  
69,000円 (税別)

銀製ネジカバーオプション

各 3,800円 (税別)



クロス L



スカル L



サクラ L

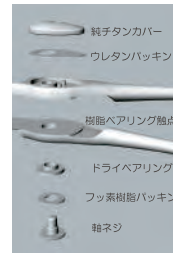


チューリップ L



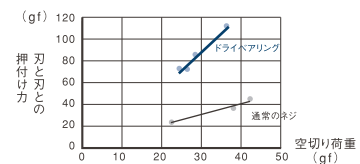
ドライベアリングシステム

○システム図解



○開閉感(ドライベアリングと通常ネジ比較)

ドライベアリングの方が、同じ開閉感(空切り荷重)でも刃と刃の押し付けあう力が大きいことを示しています。ドライベアリングは軽い開閉感でパワーのある切れ味を実現しています。



大型で重量感のあるデザイン 荒刈りに威力を発揮

Convex



コンベックス

**SX-700**

全長192mm/サイズ7インチ  
刃渡り90mm/重量69.0g  
コンベックス刃/薄型自在ネジ  
指穴調整リング付

60,000円 (税別)



コンベックス

**SX-675**

全長187mm/サイズ6.8インチ  
刃渡り84mm/重量67.0g  
コンベックス刃/薄型自在ネジ  
指穴調整リング付

60,000円 (税別)

**コンベックス(はまぐり)刃**

よりシャープで滑らかな切れ味を追求、最も鋭利な刃付けをしています。刃形状の断面積が多いため、パワーがあります。また、刃先端が髪の毛よりも小さいため、髪の毛が飛び散りません。



【コンベックス刃断面図(38度)】

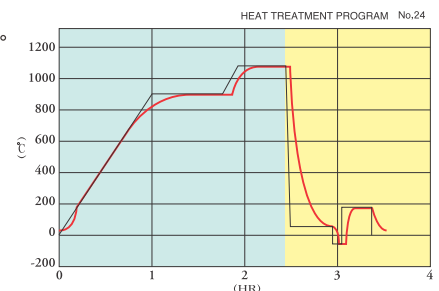
**スーパーアロイ**

超微粒子組織の追求から生まれた特殊合金の最高級品。永年の製造技術とユーザー様の御意見の蓄積から開発された理美容用鋏に優れた材質です。最高の切れ味と持続性を可能にします。

**最新熱処理(焼き入れ)技術**

コバルトベースアロイ以外のステンレス系刃材には熱処理をしています。コンピューター制御の全自動真空熱処理方式を採用。素材そのものの良さを最大限活かし、均一で高品質な熱処理が可能となります。

SUPER  
ALLOY



絶妙のバランスで裏の平刃が櫛の面や頭髮面にフィット  
安定した運行が可能です。



荒刈り 修正刈り  
直鋏に最適

フラット&コンベックス  
**FCX2-675**

全長187mm/サイズ6.75インチ  
刃渡り83mm/重量74.0g  
フラット&コンベックス刃/平ネジ  
樹脂ベアリング触点  
指穴調整リング付  
62,000円 (税別)



荒刈り 修正刈り  
直鋏に最適  
やや軽めの中型タイプ

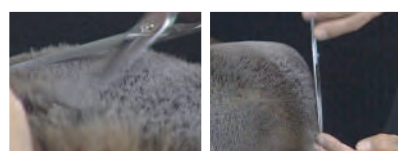
フラット&コンベックス  
**FCX2-660**

全長184mm/サイズ6.6インチ  
刃渡り81mm/重量70.0g  
フラット&コンベックス刃/平ネジ  
樹脂ベアリング触点  
指穴調整リング付  
62,000円 (税別)

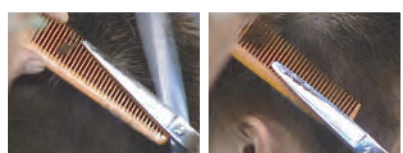
荒刈り: 櫛と平刃がフィット



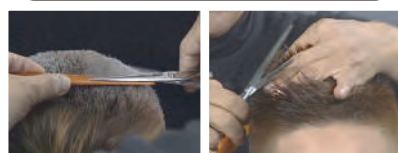
直鋏: 頭髮面に平らな刃面がフィット



荒刈り: 安定した鋏の開閉が可能



修正刈りや指間刈りにも適しています。



YouTube





### 裏はフラット、表はコンベックス

裏(動刃)  
平(フラット)刃

表(静刃)  
コンベックス(はまぐり)刃



【一段刃断面図(45度)】



【コンベックス刃断面図(38度)】

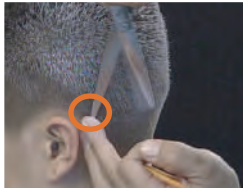
裏の平らな(フラット)な刃面がクシの面や頭髮面にフィット。より安定した鋏の運行が可能です。

### 刃先に特殊加工

直鋏の際、刃先に指をあてても指先が痛くなりにくくなっています。



ネックラインの処理  
頭皮を痛めにくい



直鋏で  
指を痛めにくい

### 樹脂ベアリング触点

低磨耗性特殊樹脂を触点部分に装着。開閉がよりスムーズです。



ぼかし  
ネックラインや  
耳周りのカットに最適



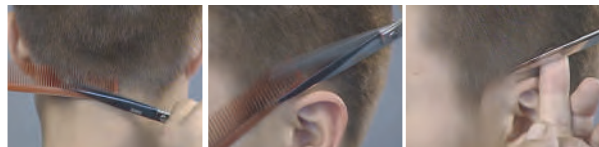
フラット&コンベックス

### FCX-650

全長178mm/サイズ6.5インチ  
刃渡り80mm/重量47.5g  
フラット&コンベックス刃/平ネジ  
樹脂ベアリング触点  
62,000円 (税別)

#### FCX-650

ぼかしやネックラインの処理などの細かい作業に最適なデザインです。





ジョーウェル  
**LSF-70** 

全長192mm/サイズ7インチ  
刃渡り85mm/重量65.5g  
コンベックス刃/薄型自在ネジ  
指穴調整リング付  
52,000円 (税別)



ジョーウェル  
**LSF-65** 

全長183mm/サイズ6.5インチ  
刃渡り74mm/重量63.0g  
コンベックス刃/薄型自在ネジ  
指穴調整リング付  
52,000円 (税別)



ジョーウェル  
**LSF-60** 

全長171mm/サイズ6インチ  
刃渡り71mm/重量53.0g  
コンベックス刃/薄型自在ネジ  
指穴調整リング付  
50,000円 (税別)



ジョーウェル  
**LSF-55** 

全長158mm/サイズ5.5インチ  
刃渡り58mm/重量49.0g  
コンベックス刃/薄型自在ネジ  
指穴調整リング付  
50,000円 (税別)



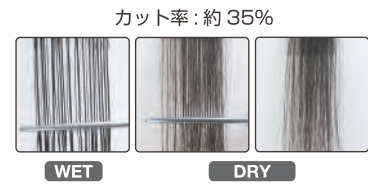
ジョーウェル  
**LH-60**   
 全長153mm/サイズ6インチ  
 刃渡り63mm/重量42.0g  
 セミコンベックス刃/平ネジ  
 指穴調整リング付  
 28,000円 (税別)



ジョーウェル  
**LH-55**   
 全長139mm/サイズ5.5インチ  
 刃渡り54mm/重量37.0g  
 セミコンベックス刃/平ネジ  
 指穴調整リング付  
 28,000円 (税別)



ジョーウェル  
**LH-50**   
 全長128mm/サイズ5インチ  
 刃渡り49mm/重量34.5g  
 セミコンベックス刃/平ネジ  
 指穴調整リング付  
 28,000円 (税別)



ジョーウェル  
**LT-30SF**   
 全長170mm/サイズ5.8インチ  
 刃渡り63mm/重量59.0g  
 30目正刃/溝あり  
 薄型自在ネジ  
 指穴調整リング付  
 58,000円 (税別)

カット率  
約 15%



ジョーウェル  
**LT-40SF**   
 全長170mm/サイズ5.8インチ  
 刃渡り63mm/重量61.0g  
 40目正刃/溝あり  
 薄型自在ネジ  
 指穴調整リング付  
 58,000円 (税別)

カット率  
約 35%



## 全製品に無料修理（研ぎ）サービスが付いています。

サービスを受ける際、『無料修理サービスカード』に必要事項をご記入の上、  
鋏と一緒に送ってください。工場到着後4営業日以内にご返送します。

## 全製品を製造番号で管理、ユーザー登録システム。

製品にはすべて個々の製造番号が付いています。  
無料修理の際の情報を元にユーザー登録をさせていただき、  
修理・調整の際、データとして、お客様のお好みに合った  
調整をさせていただきます。



シザーズハンドブック  
鋏の取扱い方法やお手入れ方法等を  
説明しています。全製品に添付され  
ています。

## 東光舎シザーズクリニックのご案内

### 有料修理のご案内

シザーズの研ぎや修理、調整は東光舎のシザーズクリニックを是非  
ご利用ください。

2011年厚生労働省より「現代の名工(卓越した技能者)」、2013年  
内閣府より「黄綬褒章」を受賞した久多良 弘を中心とした熟練の技術  
者が、お客様ご愛用のシザーズを一丁一丁手作業で修理・調整し、見  
事によみがえらせます。



### ■料金について

サイズにより料金が2通りあります。他社製品も以下の料金にて修理いたします。

左用、カーブシザー、セニングシザーにつきましてもサイズにより以下の料金にて修理をいたします。

修理（大）・・・ 全長6.1インチ以上のシザーズ : 3,300円(税別)

修理（小）・・・ 全長6.0インチまでのシザーズ : 2,500円(税別)

◎返送料は実費をご負担いただきます。

### ■お支払いについて

代金は後払いです。郵便振込みにてお支払いください。

代金は返送する際、振込用紙（振り込み料金当社負担）を同封いたします。

最寄の郵便局でお振込み下さい。

### ■修理期間について

修理品工場到着後、4営業日以内にご返送いたします。

土日、祝日は定休日となりますのでご了承下さい。

### ■修理品送付先

〒028-4211 岩手県岩手郡岩手町川口11-3

株式会社東光舎岩手工場TSC(シザーズクリニック)係

TEL (0195)65-2225



### ■修理保証

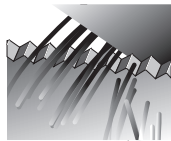
修理は熟練の技術者が行っておりますが、仕上がりに満足されない場合は再修理をいたします。

なのでお申し付け下さい。再修理の場合の保証期間は、修理日より3ヶ月以内となります。

## 特注加工

お客様のご要望に合わせて各種特殊加工を以下の料金でお引き受けいたします。

- ◎ 鋏の種類等により、一部加工が不可能なものもあります。
- ◎ 削ったり切ったりするような加工に関しては、加工後は旧状態への復帰は出来ません。
- ◎ その他の特殊加工につきましてはお問い合わせ下さい。



### ■ギザ刃加工

片方の刃にギザギザの加工をし、髪の毛の滑りをストップ、ストレートカットに最適です。  
サイズ7インチ、刃渡り90mmの鋏まで  
5,000円(税別)

### ■小指掛取り

2,500円(税別)

### ■指穴広げ加工 (一環)

1,500円(税別)

### ■ネーム入れ (レーザー彫刻)

ローマ字・ひらがな・カタカナ・漢字の活字体で鋏裏ネジ下部分に入れます。  
レーザー彫刻ですので、入れた名前は取れません。  
ハンドルの根元 2,500円(税別)/刃面 3,500円(税別)  
ゴシック体・丸ゴシック体・明朝体でお選びいただけますが、鋏によっては字体や彫刻する位置を限定させていただく場合がございます。  
その他フォント、オリジナルロゴや特殊文字につきましてはご確認ください。

ゴシック体	東光舎	ジョーウェル	にはとり	ABCD	abcd	123
丸ゴシック体	東光舎	ジョーウェル	にはとり	ABCD	abcd	123
明朝体	東光舎	ジョーウェル	にはとり	ABCD	abcd	123

### ■刃先端詰め加工

2,500円(税別)

刃先を加工して1mm単位で3mmまで短くします。  
新規ご注文の場合、納期1週間~2カ月(商品の在庫状況によります。)  
その他、修理品等の場合、納期約1週間  
詳細は別途お打ち合わせして確認いたします。

### ■先端細め加工

2,500円(税別)

刃先を1mm単位で細くします。  
新規ご注文の場合、納期1週間~2カ月(商品の在庫状況によります。)  
その他、修理品等の場合、納期約1週間  
詳細は別途お打ち合わせして確認いたします。

### ■柄の長さ調整

5,000円(税別)/一か所

新規ご注文の場合のみ、納期2カ月。  
柄の長さを1mm単位で3mmまで短くします。  
詳細は別途お打ち合わせして確認いたします。

### ■金属ヒットポイント取り付け

開閉時に“カチカチ”と音がするようになります。

(品目により価格が異なります。)

接着固定タイプ (取り付け加工代込)

2,000円(税別)

ネジ式タイプ

800円(税別)

### ■ヒットポイント取り付け

品目により対応するヒットポイントが異なります。

接着固定タイプ (取り付け加工代込)

800円(税別)

ネジ式タイプ ネジ式大・小 (部品代のみ)

800円(税別)

**ジョーウェルクリーニングキット(ブラシタイプ)**

シザーズの毎日のお手入れに、セーム皮とオイルのセットです。



1,000円 (税別)

# 株式会社 東光舎 TOKOSHA CO., LTD.

本社：〒113-0021 東京都文京区本駒込6-12-16 TEL.(03)3945-4011 FAX.(03)3945-4012  
工場：〒028-4211 岩手県岩手郡岩手町川口11-3 TEL.(0195)65-2225 FAX.(0195)65-2224  
アメリカ支社： 9710 Topanga Canyon Blvd., Chatsworth, CA 91311, U.S.A. TEL.(818)998-9199 FAX.(818)998-9268

●最新情報を満載。ジョーウェルウェブサイト、YouTubeもご活用下さい。



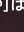
ジョーウェル

検索



YouTube



「ジョーウェル」「ニハトリ」「コンベックス」「ジョーウェル・クラフト」「」は東光舎の登録商標です。予告なく仕様を変更することがあります。定価は2016年2月現在のものです。

お問い合わせは当店へどうぞ・・・

<http://www.joewell.co.jp>