

次世代カットシザーズ... ジョーウェル

# JOEWELL - SCISSORS

DESIGN & TECHNICAL MANUAL

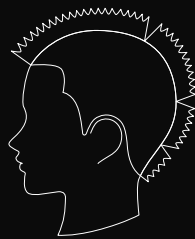
# JOEWELL - SCISSORS

次世代カットシザーズ... ジョーウェル



hair: Yoshikazu Honma (HONMA)

## ◆DIAGRAM



MODEL DATA:  
硬毛で毛量が多い。  
生えグセは前方に向けて非常に強い。

ベースカット(チョップカット):  
SCC-6000F

すくい刈り:  
GXG-11

毛量調整:  
SST-23

質感調整(ブリックカット):  
SDB-58R

## ◆TECHNIC: SUPREME SCC-5700F



チョップカット(ベースカット):  
イメージ通りのラインをつくれるシザーズがプラントやチョップカットのベースカットには必要です。

お勧めシザーズ:  
SCC-5700F, SCC-6000F  
JF-550, JF-600

## ◆TECHNIC: JOEWELL JGT-11G



刈り上げ(2ブロック):  
カット率 80% のセニングを使い、ナチュラルな刈り上げ面の質感を創ります。

お勧めシザーズ:  
JGT-11G, GXG-11

## ◆TECHNIC: JOEWELL SDB-60R



スライドカット:  
カーブ笹刃を使い、スライドカットやスライジングで毛束の質感を創ります。

お勧めシザーズ:  
SDB-58R, SDB-60R

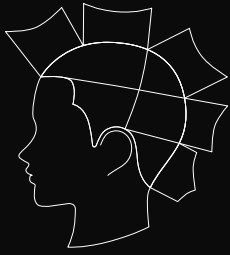
## ◆TECHNIC: SUPREME SST-23



毛量調整:  
毛量を見ながら、セニングします。抜けがいいので、インナーレイヤー&グラにも使いやすくなっています。

お勧めシザーズ:  
SST-23, SST-26

◆DIAGRAM



MODEL DATA:  
つむじの生えグセがある。ゼツペキである。  
顔立ちはやや逆三角形型の面長である。

ベースカット(チョップカット):  
JF-550

毛量・質感調整:  
SST-23

質感調整(スライドカット&スライシング):  
SDB-60R

SIDE

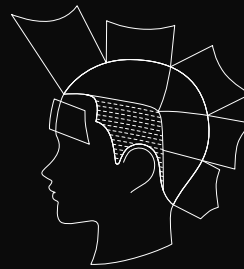


BACK



hair: BOWE (JUNES)

◆DIAGRAM



MODEL DATA:  
軟毛で、ややクセ毛。もみあげからサイドの  
部分は少しくセが強い。顔立ちは卵型で、  
ややエラが張っている。小顔である。

ベースカット(2ブロックカット):  
JGT-11G

ベースカット(チョップカット):  
JF-550

毛量調整:  
SST-23

質感調整(スライドカット&スライシング):  
SDB-60R

SIDE



BACK



hair: BOWE (JUNES)

# JOEWELL - SCISSORS

次世代カットシザーズ... ジョーウェル LINE UP



ジョーウェル・スプリーム SST-23 (20-25%カット)  
ジョーウェル・スプリーム SST-26 (10-15%カット)  
¥93,450 (本体価格 ¥89,000)

ソフトな切れ味と抜群の抜けの良さ、インナーレイヤー&グラにセニングする際に抜群の使い心地です。



ジョーウェル・スプリーム SCC-5700F (5.7")  
ジョーウェル・スプリーム SCC-6000F (6")  
¥79,800 (本体価格 ¥76,000)

グッドデザイン賞受賞。プラントカットやチョップカット等のベースカットに最適です。



ジョーウェル JGT-11G (約80%カット)  
ジョーウェル JGT-14G (40~50%カット)  
¥56,700 (本体価格 ¥54,000)

カット率が高いタイプのセニング、オフセットタイプ。カットシザーズと同じ感覚でご使用いただけます。



ジョーウェル JF-550 (5.5")  
ジョーウェル JF-600 (6")  
¥50,400 (本体価格 ¥48,000)

ソフトでシャープな切れ味。チョップカット、プラントカット等のベースカットに最適です。



ジョーウェル GXG-11 (約80%カット)  
ジョーウェル GXG-14 (40~50%カット)  
¥56,700 (本体価格 ¥54,000)

カット率が高いタイプのセニング、シンメトリータイプ。カットシザーズと同じ感覚でご使用いただけます。

質感調整用:

GXG-17(25~30%カット)、GXG-20(15~20%カット)もあります。



ジョーウェル SDB-58R (5.8", カーブ笹刃)  
ジョーウェル SDB-60R (6.1", カーブ笹刃)  
¥68,250 (本体価格 ¥65,000)

刃線のカーブと刃全体のタテのカーブのコンビネーションでスライドカットがよりスムーズにできます。

## アフターサービスシステムのご案内

- ① 無料修理サービス: スプリームシリーズ2回、その他すべてのジョーウェルシザーズは1回、無料で修理いたします。
- ② シザーズクリニック: 有料修理サービスも東光舎へお任せください。
- ③ スピーディな対応: 修理品は工場到着後、3営業日以内でご返送いたします。